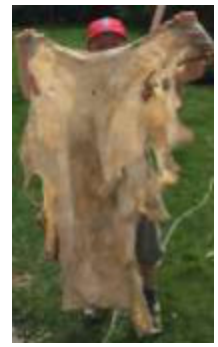




STEINZEIT - HAUTNAH



Angebot zur Begleitung und Vertiefung des Thema Steinzeit in der Primarschule.
Wir verbringen einen Tag (8.00 Uhr bis 15.00 Uhr Inkl. Mittagessen)
in der Natur, an einem von Ihnen ausgesuchten Ort.

Der Erlebnistag ist als Zeitreise von der Altsteinzeit in die Jungsteinzeit aufgebaut.
So können die Schülerinnen und Schüler die anfänglichen Entwicklungen der Menschheit erleben und nachvollziehen.

Ergänzend zu Ihrem Unterricht ermögliche ich Ihrer Klasse vielfältige Eindrücke und Erfahrungen rund um das prähistorische Leben.

Beim selber Hand anlegen werden viele Sachen bewusst und klar, Erklärtes wird jetzt begriffen.

Um sich das Leben in der Steinzeit vorstellen zu können, tauchen wir ein in die Welt der Techniken, die den Menschen Jahrtausende lang das Überleben sicherten.

Voraussetzung, Bedingung und Vorbereitung:

Sie haben mit Ihrer Klasse das Thema Steinzeit bereits behandelt oder Sie sind mittendrin.

Grundbegriffe, Zeitspanne und grundlegende Steinzeitkenntnisse sind besprochen.

Je mehr die Schülerinnen und Schüler schon zum Thema wissen, desto vertiefter kann ich als Experte auf Fragen eingehen.

Der Steinzeittag findet im Wald oder am Waldrand statt.

An einem Ihnen bekannten Ort wie zum Beispiel einem Waldsofa, dem Waldplatz der Schule, einem privat organisierten Waldplatz, einer Familienfeuerstelle oder einem öffentlichen Grillplatz.

Für den Steinzeittag unterstütze ich Sie mit einer Briefvorlage und einer „Packliste“.

Geme zähle ich auf Ihre Unterstützung vor Ort. Gemeinsam erleben wir einen unvergesslichen Tag mit Ihrer Klasse.

Programmübersicht

Einführung – sicher Arbeiten mit dem Taschenmesser

Wir lernen Feuerungsmethoden der Steinzeitmenschen

Wir fertigen Messer aus Silexklingen

Wir verfolgen die Entwicklung der Waffen

Wir erkennen Steine als Hitzespeicher

Wir erfahren das Feuer als Werkzeug

Wir drehen Schnüre und arbeiten mit Gewebe

Zur Vorbereitung und Unterstützung stelle ich eine „**Altsteinzeitkiste**“ sowie eine „**Jungsteinzeitkiste**“ mit Anschauungsmaterial, Bilder Magazinen und Bücher zur Verfügung.

Ergänzend biete ich einen Klassensatz des Brettspiels „**Pfahlandia**“ vom ZLV an.
In diesem Spiel erlebt man den Jungsteinzeitaltag im Jahresverlauf.

Bei einer persönlichen Übergabe nehme ich mir gerne Zeit für eine kurze Einführung und „**steinzeitliche**“ **Beratung**.

Es würde mich freuen, sie mit meinem Wissen und meiner Erfahrung unterstützen zu können.

Kosten: Durchführung Steinzeittag 7 Stunden inkl. allem Material	CHF 1'120.--
(Anfahrts- und Transportkosten 70.--, Lohnkosten 900.--, Materialkosten 150.--)	
Vorbereitung und Unterstützung	Steinzeitkiste 1 und 2
	Beratungsgespräch ca. 30 min
	Pfahlandia Spiel
	CHF <u>440.--</u>

Total: 1'560.--

=====

Die aufgeführten Kosten entsprechen den tatsächlichen Aufwendungen. Da sie jedoch selten ins zur Verfügungstehende Budget einer Lehrperson passen, sind sie die Verhandlungsbasis meiner Angebote.



Gerne können Sie auch zu uns kommen.

Steinzeitliche Erlebnisse bieten wir auch um unser Gruppenhaus an.

Auf wuweidihei.ch finden sie dieses Angebot und viele weitere als Workshop- und Aktivitätenprogramm.

Bei all meiner Arbeit ist es mir wichtig authentisch zu sein. Ich verkleide mich nicht als Steinzeitmensch und verzichte auf visuelle Darstellungen. Es ist mein Ziel, den Schülerinnen und Schülern durch Erfahrungen zu ermöglichen ein eigenes, inneres Bild vom Anfang der Menschheitsgeschichte zu entwerfen.

Mögliche Darstellungen dazu sind in der heutigen digitalen Welt vielfältig verfügbar.

Auf Anfrage können auch zwei oder sogar drei Steinzeittage mit erweitertem Technikangebot gebucht werden. Gerne stelle ich auch individuelle Projekte rund um das Thema Prähistorik zusammen oder kann Ihre Vorhaben unterstützen.

Flow – Florian Bättig, Befangstr. 93, 9658 Wildhaus – flo79@gmx.ch - 079 450 78 22